

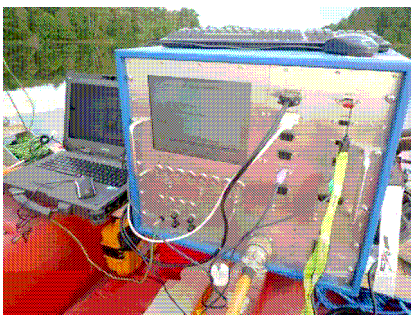
Caractérisation de l'épaisseur de sédiment d'un lac de barrage

Contexte et mission



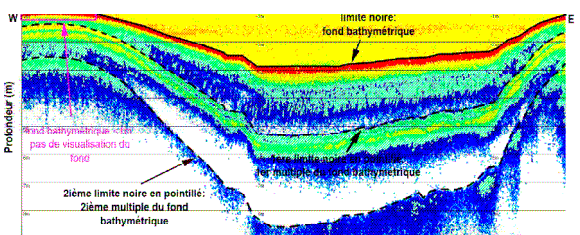
TELLUS ENVIRONMENT a été mandatée par la société Sétude pour caractériser les sédiments d'un lac de barrage. L'enjeu de ce projet est de cartographier les sédiments, de les qualifier et de comparer les résultats à une méthode intrusive. Le client final souhaite affiner la caractérisation des sédiments du lac dans un objectif de gestion opérationnelle de vidage du lac.

Méthodes et moyens

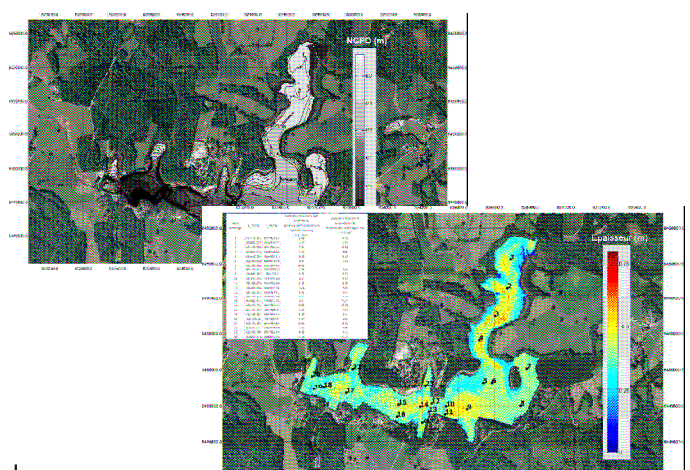


- Mesure de la vitesse de propagation des ondes acoustiques
- Mesure du fond bathymétrique
- Mesure de l'épaisseur des sédiments avec une maille des profils de 10m
- Acquisition des mesures au pénétrateur de sédiment
- Prétraitement de la donnée et calibrage à l'aide de 23 carottages.
- Exploitation et analyse des données
- Repositionnement de l'environnement géologiques élaboration de cartes 2D et 3D
- Interprétation

Résultats et bénéfices client



Sismogramme du subbottom



Bathymétrie Cartographie 2D de l'épaisseur du sédiment

- Développement d'un processus de calcul dédié à la problématique de caractérisation du sédiment et fiabilité prouvée
- Bathymétrie cohérente et pertinente qui confirme d'anciens résultats et apportent de nouvelles informations (reliefs)
- Evaluation de l'épaisseur des sédiments déposés depuis la mise en eau du lac sur une surface 40ha